



Plouneventer

Mairie

Du lundi au vendredi
de 9h à 12h et de 13h30 à 17h
Samedi de 9h à 12h
2, rue de la Mairie
29400 Plouneventer
Tél : 02.98.20.81.57
mairie@plouneventer.fr
www.plouneventer.fr

Le Maire et les adjoints reçoivent :

Sur rendez-vous

Agence Postale Communale

Lundi : 13h30 – 17h
Mardi : 13h30 – 17h
Jeudi : 13h30 – 17h
Vendredi : 13h30 – 17h
Samedi : 10h - 12h



ALSH – 06.66.43.46.42

Ecole du Sacré Cœur

10, rue de Kermaria
02.98.20.81.41

Médiathèque

Mardi : 17h30 - 19h30
Mercredi : 10h - 16h
Jeudi : 10h - 12h
Vendredi : 10h - 12 h et 16h30 – 18h30
Samedi : 10h - 14h
02.98.20.92.38
mediatheque@plouneventer.fr

Personnes à contacter pour les cérémonies

Baptêmes : M. Michelle ILY 02 98 20 88 16
Mariages : M. Françoise CARIOU
02 98 20 83 12
Obsèques : J. Paul ABHERVE-GUEGUEN
02 98 20 86 58 ou 06 79 64 04 23



Etat Civil

Naissances

Augustine de CHABOT SALLE, le 13 août.
Raphaël VRETMAN BEDAIN, le 25 août.

Décès

Emile COAT, le 8 août.
Marie-Thérèse TREGUER née CROGUENNEC, le 12 août.



Nettoyage du cimetière

Le conseil municipal fait appel aux volontaires pour venir désherber le cimetière les 20 et 21 octobre prochains de 9h à 12h. Apportez vos outils. Inscriptions en mairie avant le 10 octobre. Merci de votre implication.

Dispositif « Agent de Poche »

Si vous avez entre 14 et 17 ans et que vous désirez travailler pour la commune pendant les vacances de la Toussaint, veuillez venir vous inscrire en mairie jusqu'au 10 octobre.

Dératisation

L'entreprise de dératisation A.P.A. interviendra sur notre commune le mercredi 15 octobre.
Merci de vous inscrire en mairie pour le lundi 13 octobre.

Repas des aînés

Le repas annuel des personnes de 70 ans et plus se déroulera à l'espace AN HEOL, le **samedi 22 novembre 2025**. Si vous souhaitez y participer merci de vous inscrire en mairie au 02 98 20 81 57 avant le lundi 3 novembre.

Civisme et incivilités

Des plaintes sont reçues régulièrement en mairie après des fêtes organisées dans les salles communales (jets de gravier sur les vitres, personnes qui sonnent aux portes, etc.). Ces comportements peuvent occasionner du stress et des angoisses pour les victimes.

Nous rappelons que le respect des riverains est essentiel pour une bonne harmonie dans la commune.

La gendarmerie est avertie et des passages plus nombreux vont être programmés.



Attribution d'une aide pour le transport scolaire par le CCAS de Plounéventer

Vous êtes domicilié à Plounéventer, et si votre ou vos enfants interne ou demi-pensionnaire ont utilisé régulièrement un service de cars pour se rendre au collège ou au lycée l'année scolaire écoulée (2024-2025), vous pouvez bénéficier d'une aide du CCAS de 31€/enfant.

Cette aide est attribuée sous conditions de ressources. Votre revenu fiscal de référence pour les revenus perçus en 2023 ne devra pas dépasser les montants suivants :

Nombre d'enfants à charges	1	2	3	4
RFR	28 444 €	35 008 €	41 572 €	48 136 €

Si vous remplissez ce critère, déposez-nous les documents suivants pour le **lundi 27 octobre 2025**. Le versement de l'aide sera fait par virement.

Pièces à fournir :

- Facture acquittée du transporteur pour l'année 2024-2025, précisant le nombre de trajets par semaine.
- Justificatif de scolarité au collège ou au lycée pour l'année scolaire 2024-2025.
- Copie de l'avis d'imposition 2024 (sur les revenus 2023) faisant figurer le Revenu Fiscal de Référence.
- Justificatif de domicile.
- En cas de parents séparés et tous deux domiciliés à Plounéventer, fournir un courrier signé des 2 précisant lequel percevra l'aide.
- un RIB.

Relais petite enfance

Espace An Heol (sur inscription au 02 98 24 97 15)

Séance « jeu libre » : jeudi 16 octobre entre 10h et 11h30.

Atelier « Cé kan kon va où » avec Vanessa Mevel : jeudi 23 octobre à 9h30 et 10h45.

Centre des Finances publiques

La DGFIP propose aux usagers une gamme très large de services et de modes de contact, de façon à s'adapter aux besoins de chacun :

- la messagerie sécurisée depuis l'espace particuliers sur impots.gouv.fr
- le 0 809 401 401, numéro d'accueil dédié aux usagers particuliers (appel non surtaxé). Ce service est ouvert du lundi au vendredi de 8h30 à 19h00 et permet la mise en relation des usagers avec un agent des finances publiques,
- possibilité de prendre un rendez-vous téléphonique ou physique depuis le site impots.gouv.fr et de choisir le créneau qui convient le mieux.

ACCUEIL AVEC OU SANS RENDEZ-VOUS DANS LES CENTRES DES FINANCES PUBLIQUES EN FINISTERE

SANS RDV : du lundi au vendredi de 8h30 à 11h30

SUR RDV : lundi, mardi et jeudi de 14h à 16h.

Les agents des finances publiques se déplacent également près de chez vous et assurent des permanences uniquement sur rendez-vous dans le France Service de Landivisiau (de 9h à 12h et 14h à 17h) : les 10 et 24 octobre, les 14 et 28 novembre et le 12 décembre

Messes d'octobre

Dimanche 5 :

10h30 à Landivisiau

Samedi 11 :

18h à Plounéventer

Dimanche 12 :

10h30 à Landivisiau

Dimanche 19 :

10h30 à Landivisiau

Samedi 25 :

18h à Plounéventer

Dimanche 26 :

10h30 à Landivisiau

Samedi 1^{er} novembre

10h30 à Plounéventer

(messe de la Toussaint)

14h30 à Plounéventer

(office des défunts)

Vie associative et sportive

Relais Leucémie Espoir Le Drennec

Le relais Leucémie Espoir Le Drennec – Plounéventer organise son traditionnel Kig-Ha-Farz, le **dimanche 12 octobre** à partir de 12h au Drennec.

Des randonnées pédestres de 3, 10 ou 15 kms, sont organisées dans la matinée. Inscriptions :

Sylvie MONOT : 06 13 95 60 29 ou sylvieumonot@sfr.fr ; Daniel GOUZ : 06 78 66 72 57 ou

danielgouez29860@gmail.com



Loisirs et Détente

Mercredi 1^{er} octobre : repas kig-ha-farz du secteur, à midi, salle du Pouldu à Plougourvest.

Samedi 11 octobre : marche solidarité à Guimiliau au profit de France Alzheimer et solidarité Madagascar (aide à la scolarité des enfants). 2 circuits : 5 et 10 km. Inscription à partir de 13 h 30, (5 € goûter compris). Divers jeux (dominos, pétanque...) pour les non-marcheurs. Ouvert à tous.

Jedi 16 octobre : Repas kig-ha-farz à Plouvien. Inscription pour le 2 octobre auprès de Marie Pierre Coat. Coût à la charge du participant : 17 €. Déplacement en co-voiturage. Rendez-vous à 11 h 15, Place de la Liberté.

Date à retenir : mercredi 10 décembre, assemblée générale, suivie d'un repas, Espace Sklerijenn.

Entente sportive la flèche

Recherche Coach pour Équipe Seniors Gars- Handball : L'Entente Sportive La Flèche, un club convivial et familial, est à la recherche d'un(e) coach pour accompagner son équipe Seniors Gars pour cette saison. Groupe motivé, mêlant expérience et jeunes joueurs en progression.

Vous pouvez joindre le club au 07.82.35.92.24 ou par mail sur lafleche.handball29@gmail.com

Chants et Guitare

Vous avez une guitare qui "traîne" chez vous et vous ne savez pas quoi en faire ? Venez rejoindre l'association "chants et guitare de Plouneventer" qui propose des cours sans solfège. Si vous avez déjà joué un peu ou si vous voulez vous perfectionner et rejoindre une petite équipe de guitaristes n'hésitez pas à rejoindre l'association, **il reste des places dans les groupes. Il y a également un groupe d'initiation à la guitare électrique.** Vous pouvez faire une ou deux séances d'essai le lundi à 18h30-19h30 ou 20h30 ou le mardi à 19h30 ou 20h30. Renseignements : 06.33.06.34.22

Association des riverains de la BAN

Assemblée générale : le 14 novembre 2025 à 18h30 à l'Espace Sklerijenn de Plouneventer.

Ordre du jour : bilan moral, bilan financier, questions diverses. Un pot de l'amitié sera servi à l'issue de l'AG.

Ecole

Recherche de bénévoles pour l'aide aux devoirs : Les enfants qui restent à la garderie le soir seraient ravis d'être accompagnés de quelques personnes pour l'aide aux devoirs de 16h45 à 17h30-17h45 le lundi, mardi et jeudi. Si vous êtes volontaires, nous vous remercions de prendre contact avec Mme Pascale Kerdilès au 02 98 20 81 41 ou par mail eco29.sc.plouneventer@enseignement-catholique.bzh

Le marché de l'écreuil

L'APEL de l'école vous propose un marché automnal afin de mettre en avant des producteurs locaux et nous permettre de financer des activités mais aussi de faire vos réserves pour l'hiver. Vous vous demander comment faire, rien de plus simple :

1. Je scanne le QR code pour accéder au bon de commande
 2. Je saisis ma commande
 3. Je règle par CB
 4. Je choisis mon jour de retrait (7 ou 8 novembre)
 5. Je viens récupérer ma commande en mode drive piéton ou voiture dans la cour de l'école
- Pour les personnes qui souhaitent un bon de commande papier, il est possible de s'en procurer un auprès d'un élève de l'école ou bien à la mairie. Merci à vous !!!



Les P'tites Annonces

- MAM Lilie & Compagnie : Place disponible à temps plein à la MAM Lilie & Compagnie.

Contact : lilietcompagnie2@gmail.com

- Les Journées France services auront lieu du **6 au 17 octobre 2025**. Programme affiché en mairie et sur PanneauPocket.

- Atelier duo parent - enfant : décoration d'Halloween, lundi 27 Octobre à 10h à La Communauté de communes du pays de Landivisiau. Gratuit, place limitée, inscription obligatoire : 02.98.68.42.41 ou l.marc@paysdelandi.com

A noter dans vos agendas

✦ KIG HA FARZ

Dimanche 12 octobre, organisé par Leucémie Espoir, au Drennec.

✦ RACLETTE

Samedi 11 octobre, organisée par l'APEL de l'école du Sacré Cœur, à l'Espace Sklerijenn.

✦ SALON DETENTE

Samedi 18 octobre, organisé par l'association Yoga Pour Soi, à l'Espace An Heol.

✦ HALLOWEEN

Vendredi 31 octobre, organisée par le Comité des Fêtes, à l'Espace Sklerijenn.

✦ KIG HA FARZ

Dimanche 2 novembre, organisé par la Flèche Handball, à l'Espace Sklerijenn





Votre nouveau Magasin U de proximité ouvre ses portes le 15 octobre !

Avec plus de 7 000 références, vous trouverez tout ce dont vous avez besoin au meilleur prix : produits du quotidien, frais, bio, locaux... il y en a pour tous les goûts !

Des promotions toute l'année pour faire encore plus d'économies. Et pour vous simplifier la vie, profitez de notre service de livraison à domicile !

Pratique, proche de vous, à prix U !

Venez découvrir votre nouveau commerce de proximité, pensé pour vous.

Le magasin sera ouvert du lundi au samedi de 8h à 19h30 et le dimanche de 8h30 à 12h30.

Le journal du chantier de la médiathèque et des commerces

TRAVAUX A VENIR :

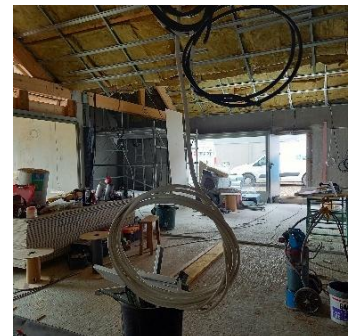
BOULANGERIE :

- Opération préalable de réception le 22/09
- Installation du four à pain et autres matériels



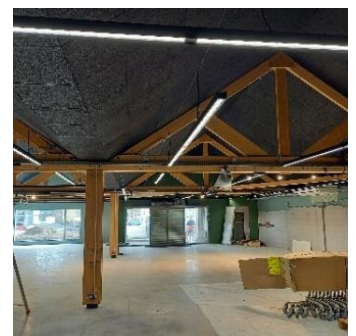
MEDIATHEQUE :

- Finitions : isolation et doublage
- Faux plafond
- Préparation chappe et coulage



SUPERETTE :

- Fin des aménagements intérieurs
- Ouverture prévue le 15/10 à 8h



Pour le prochain bulletin...

Les annonces sont à déposer à la Mairie ou à transmettre par e-mail : bulletin@plouneventer.fr pour le **samedi 18 octobre**. Indiquez votre nom sur votre annonce (celui-ci ne sera pas reporté sur le bulletin). Pour les articles déposés après les délais, la parution ne peut pas être garantie.

*Bulletin d'informations communales réalisé et édité par : La marie de Plouneventer-
Directeur de la publication : le maire Jean-Luc ABALAIN - Tirage : 935 exemplaires -
Diffusion : au domicile des administrés de Plouneventer - Consultation sur le site de la commune*